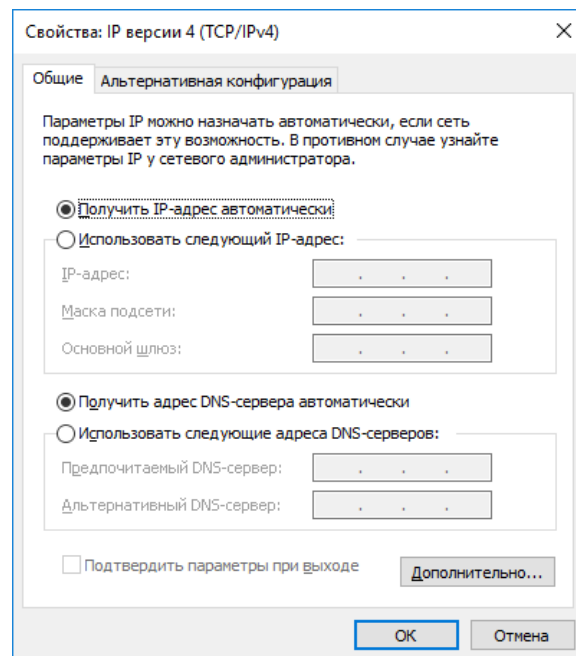


## Настройка контроллера ACS-102-CE (WF) с WiFi модулем MicRotic mAP2nD

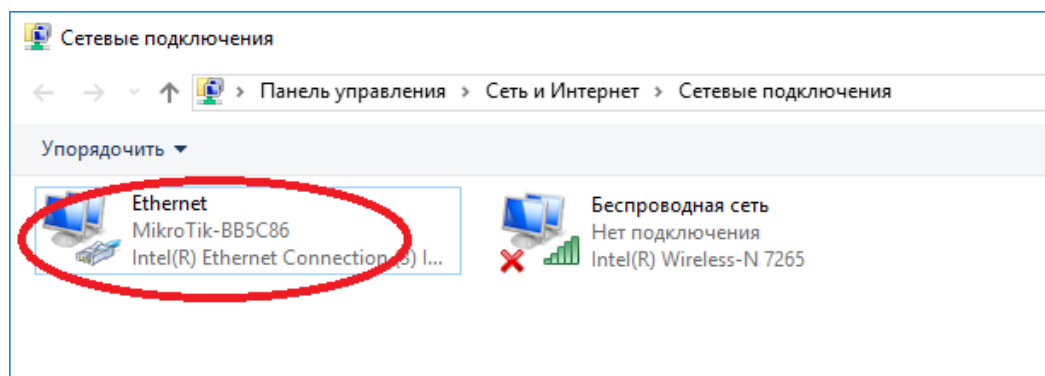
1. Отключаем LAN порт модуля MicRotic mAP2nD (далее модуль) от контроллера.
2. Отключаем питание модуля. Нажимаем кнопку Reset, не отпуская подаем питание. Светится индикатор USR. Дожидаемся начала его моргания (индикатор AP\CAP не должен успеть загореться) и отпускаем кнопку Reset. Все индикаторы погаснут. Дождитесь сброса модуля на заводские установки.



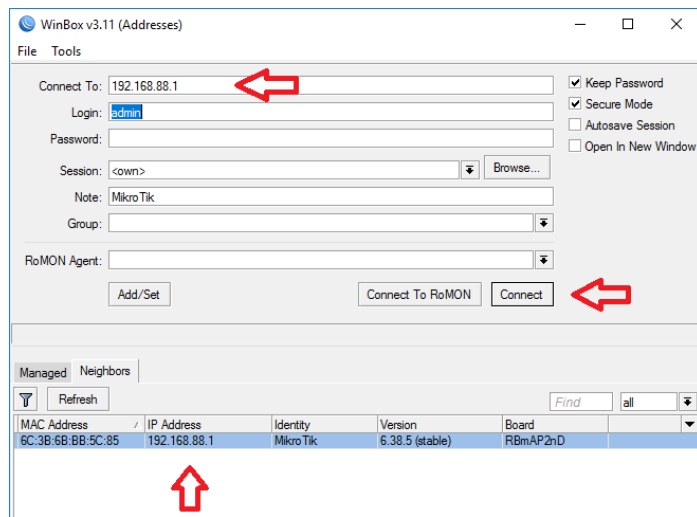
3. На ноутбуке\компьютере (далее ПК) включаем DHCP на порту LAN.



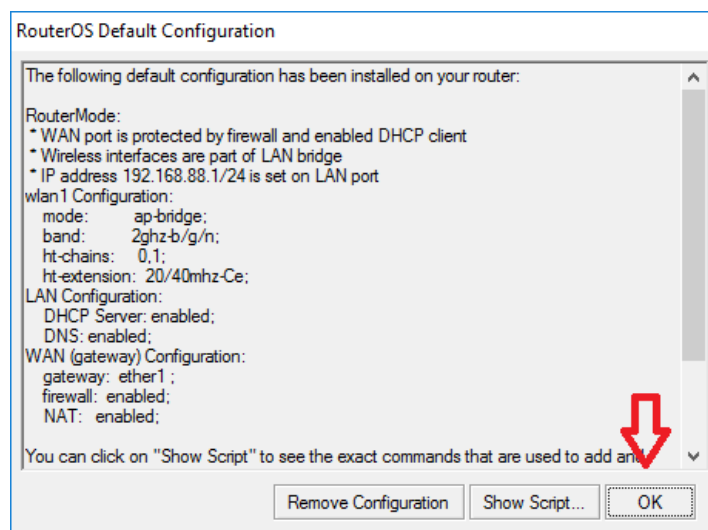
4. Подключаем ПК к LAN порту модуля (порт Eth2). В панели Сетевые подключения можно проконтролировать обнаружение ПК DHCP сервера модуля.



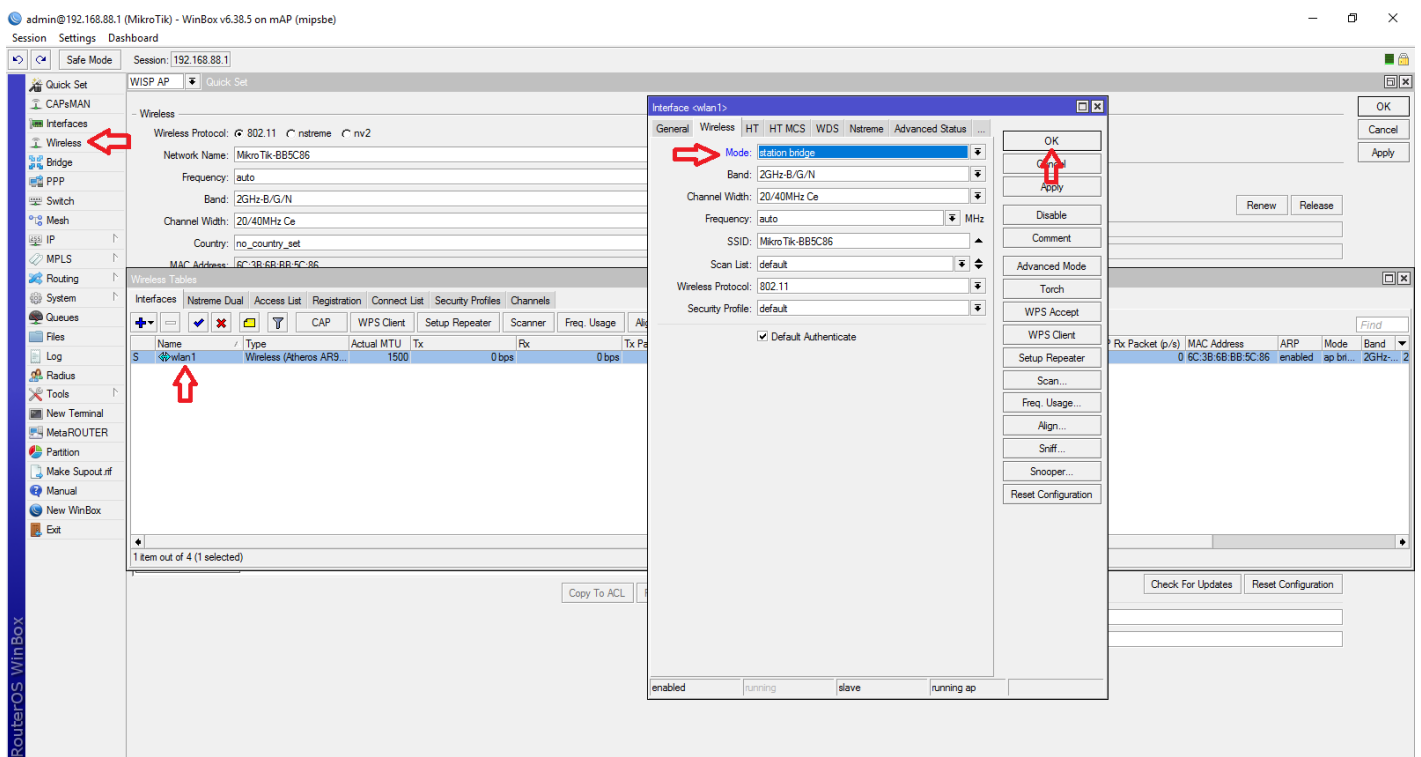
5. Запускаем программу [WinBox](#). Находим модуль (IP по умолчанию 192.168.88.1) и подключаемся к нему.



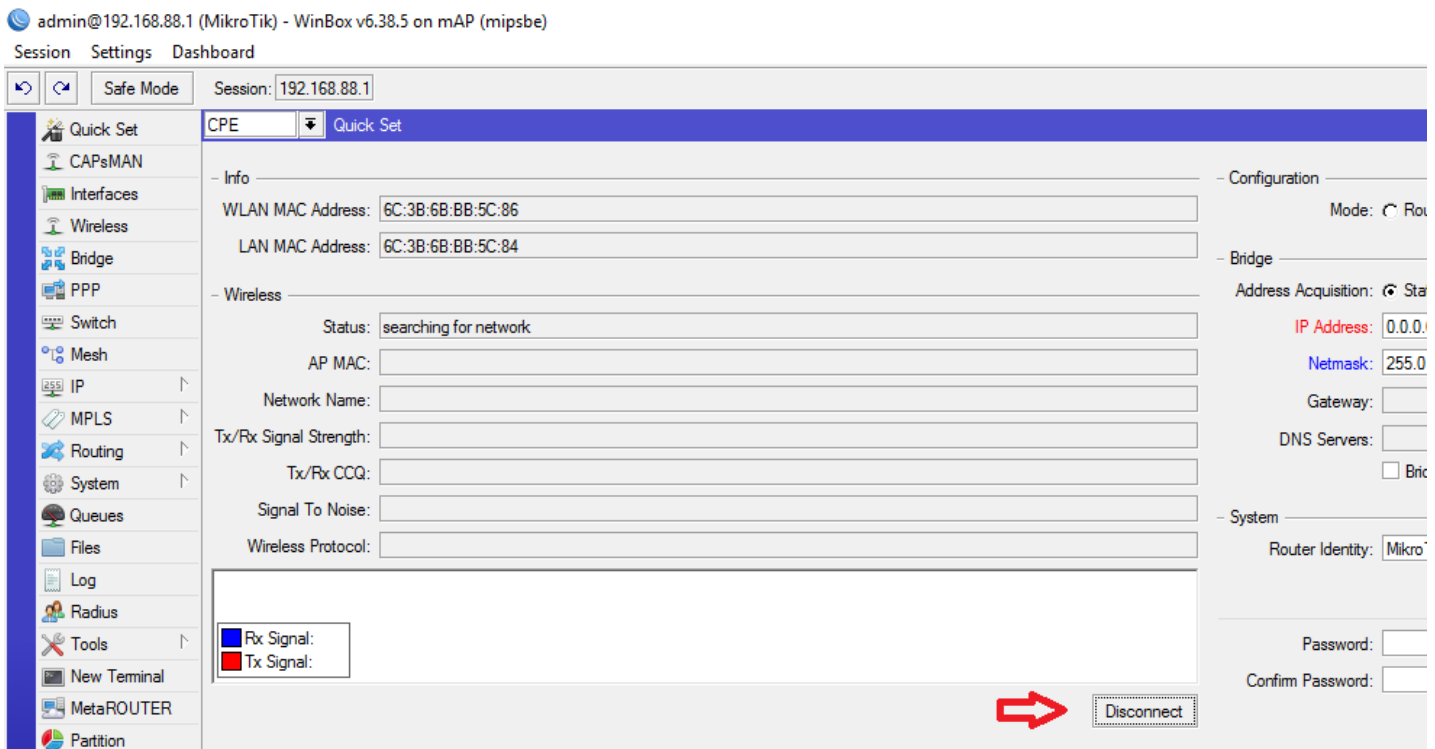
6. Соглашаемся с установкой конфигурации по умолчанию – нажимаем ОК в появившемся окне.



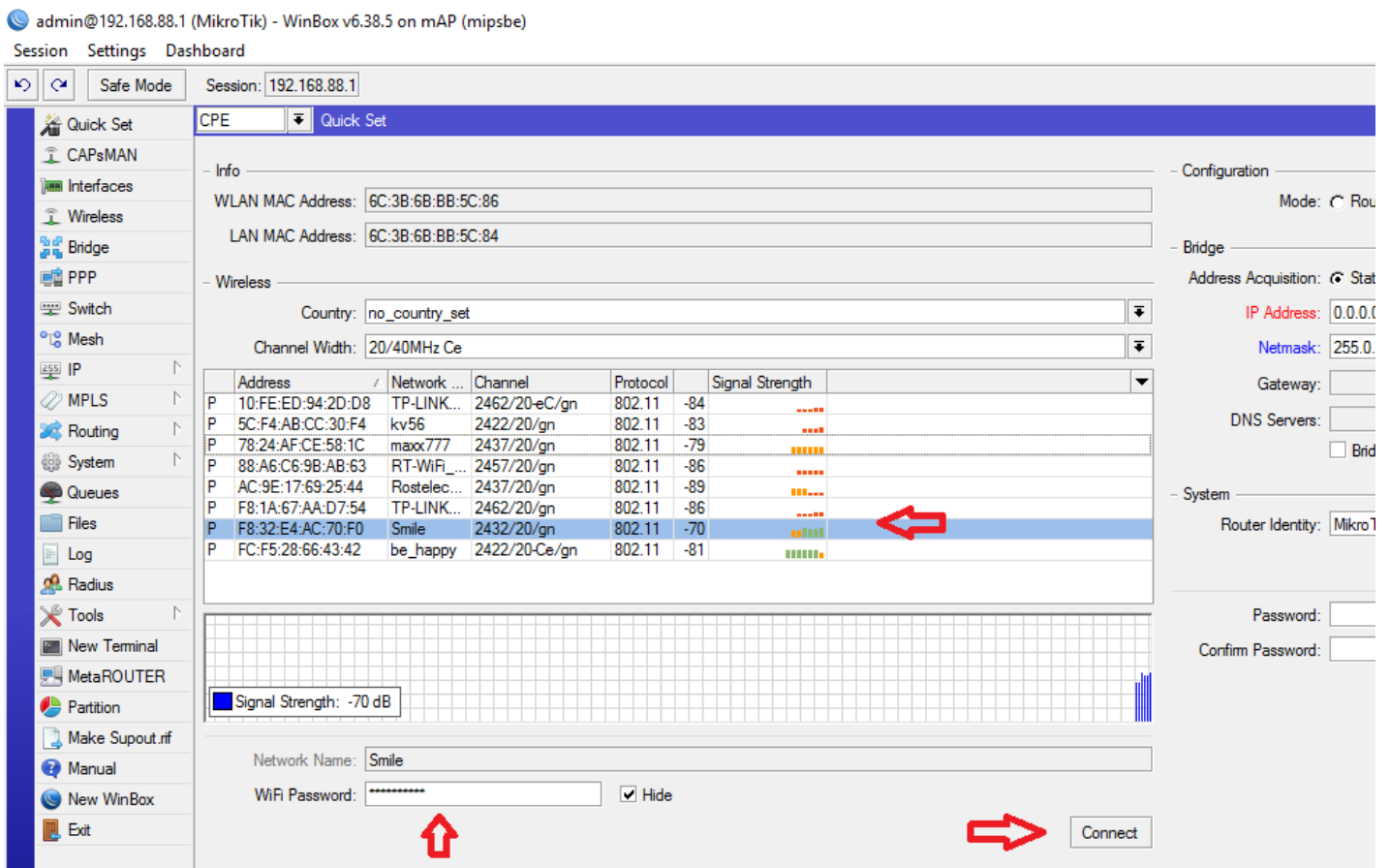
7. Переходим в меню Wireless, выбираем интерфейс Wlan1 и переходим на вкладку Wireless. Меняем MODE на STATION BRIDGE. Нажимаем ОК. Закрываем окно Wireless tables.



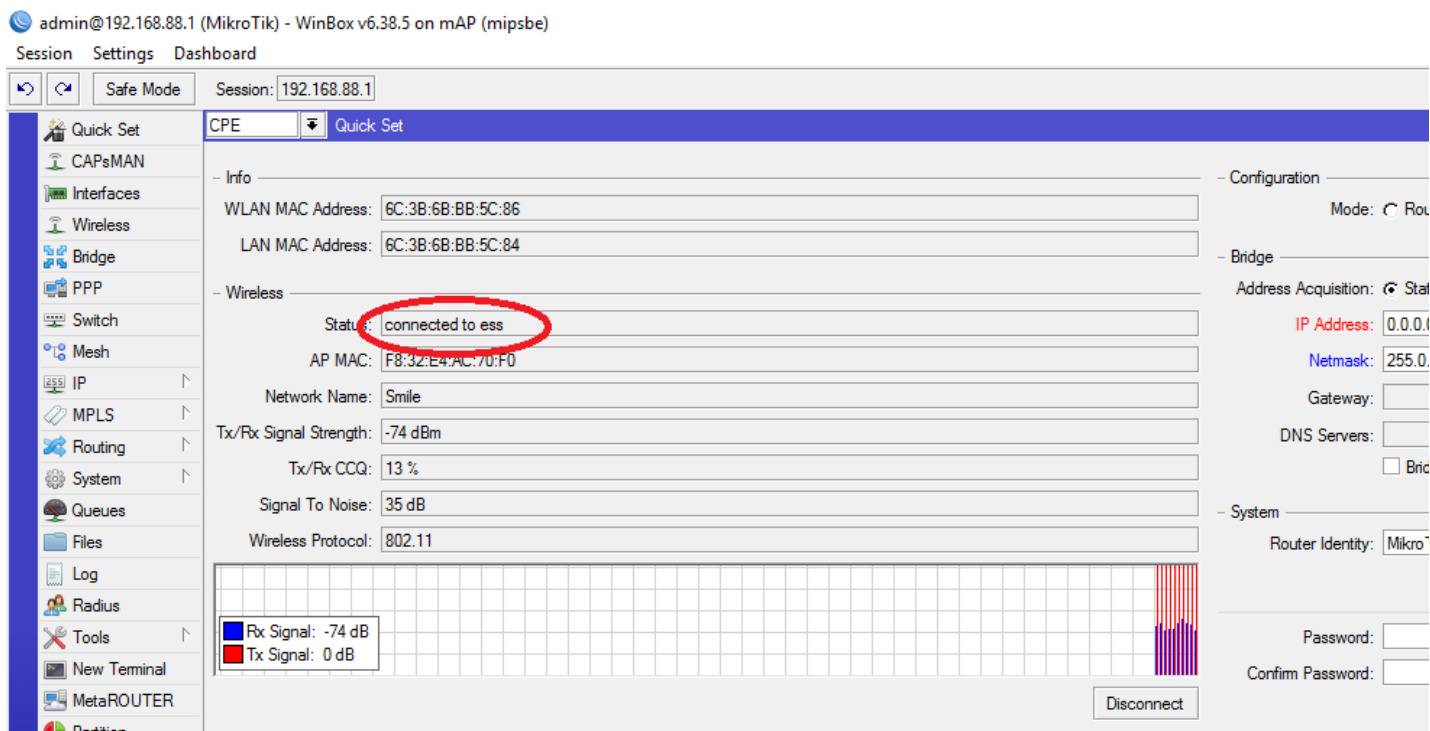
## 8. В следующем окне нажимаем DISCONNECT/



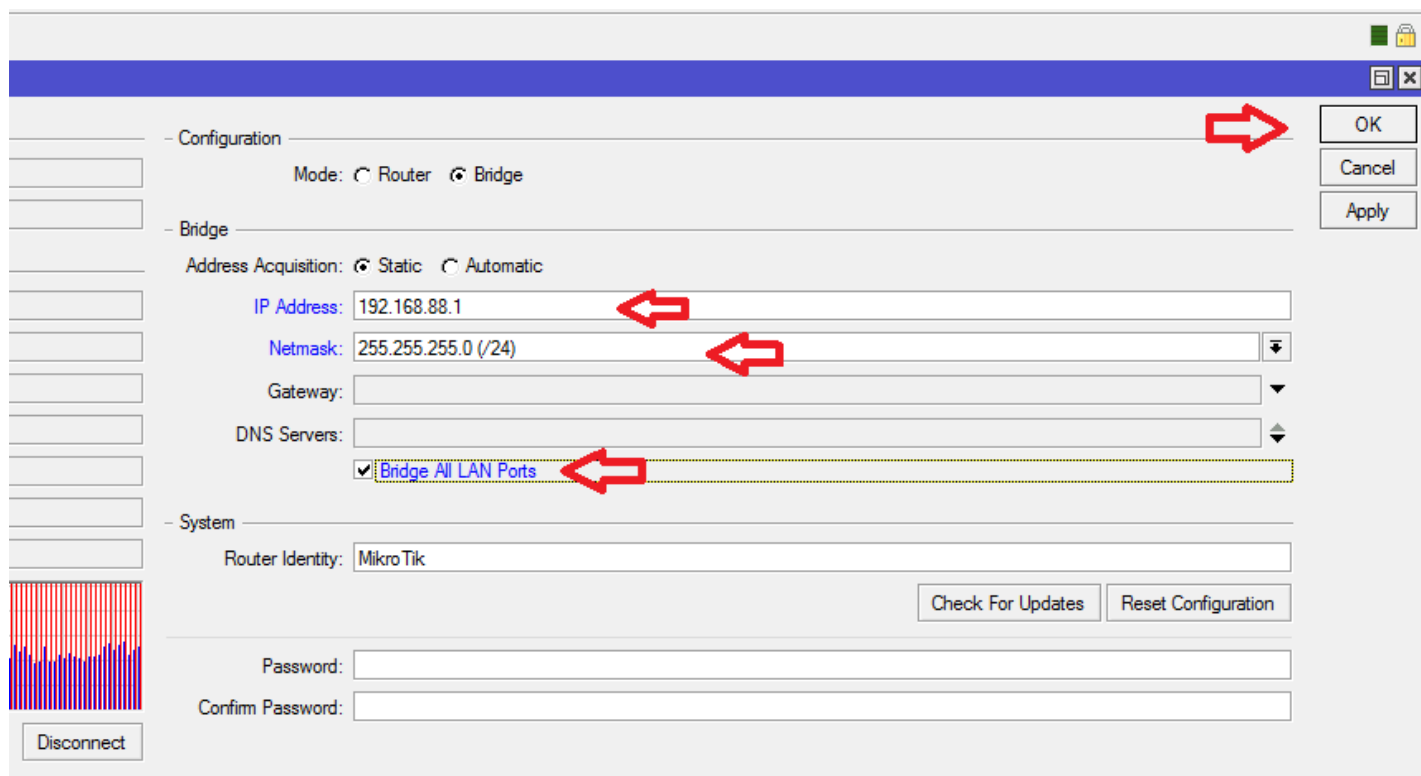
## 9. Выбираем нужную сеть, вводим пароль, нажимаем Connect.



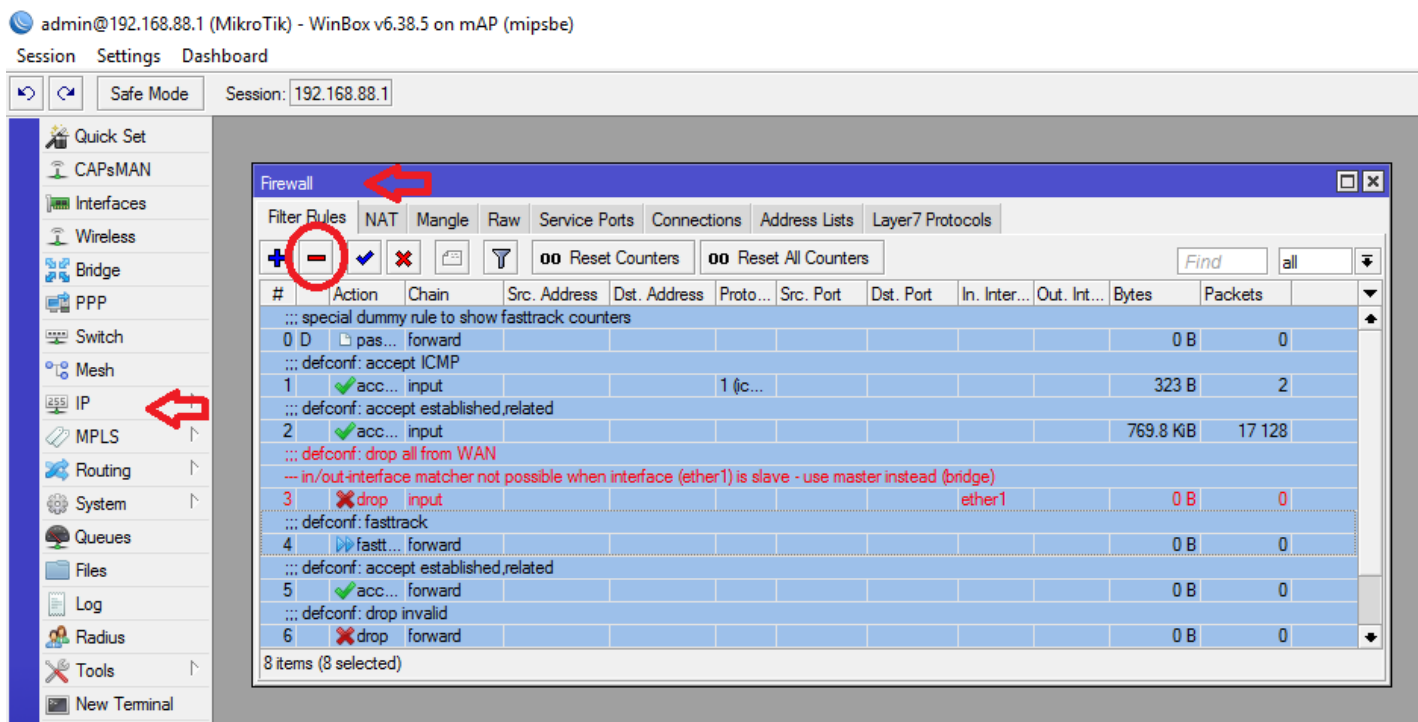
## 10. Контролируем правильность подключения.



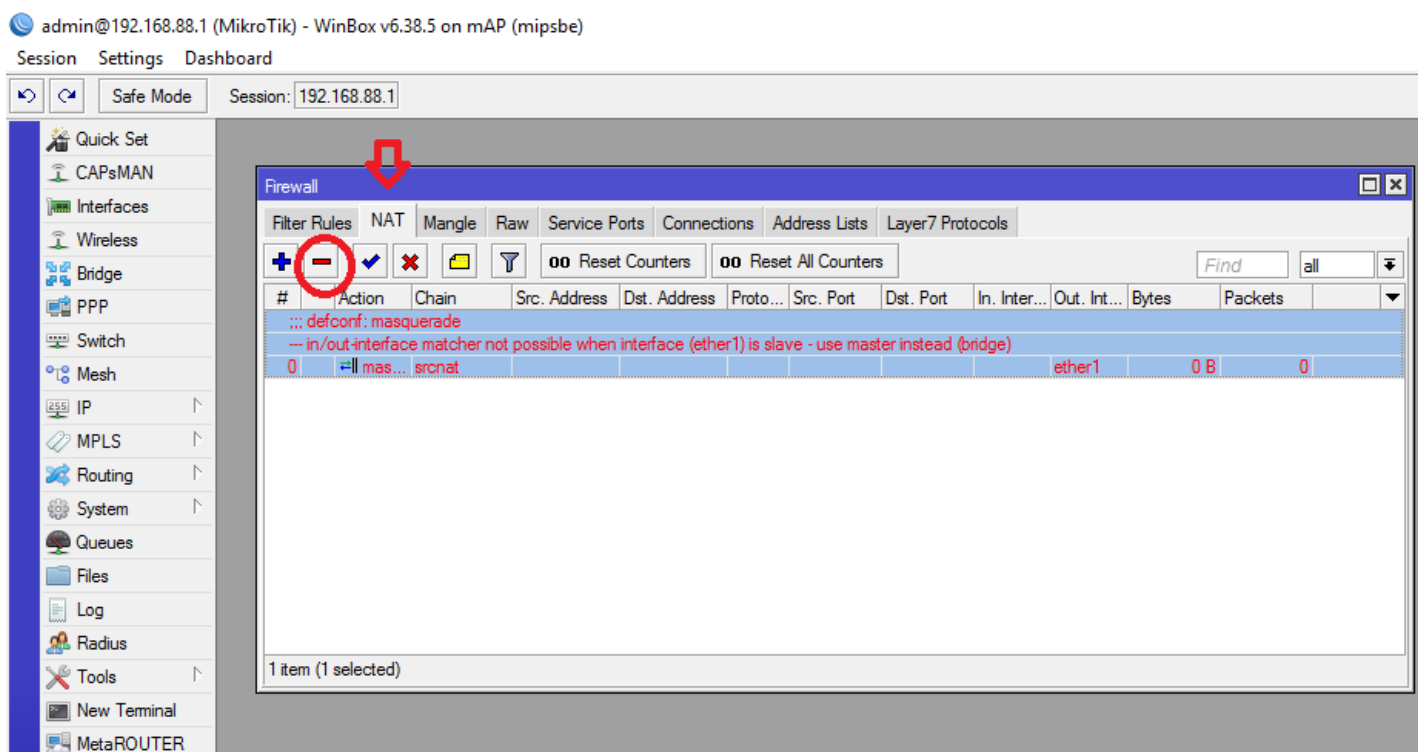
11. Выставляем IP и Netmask, рекомендуется выставить значения по умолчанию (192.168.88.1 \ 255.255.255.0). Выставить опцию – Bridge All LAN Ports. Нажать ОК.



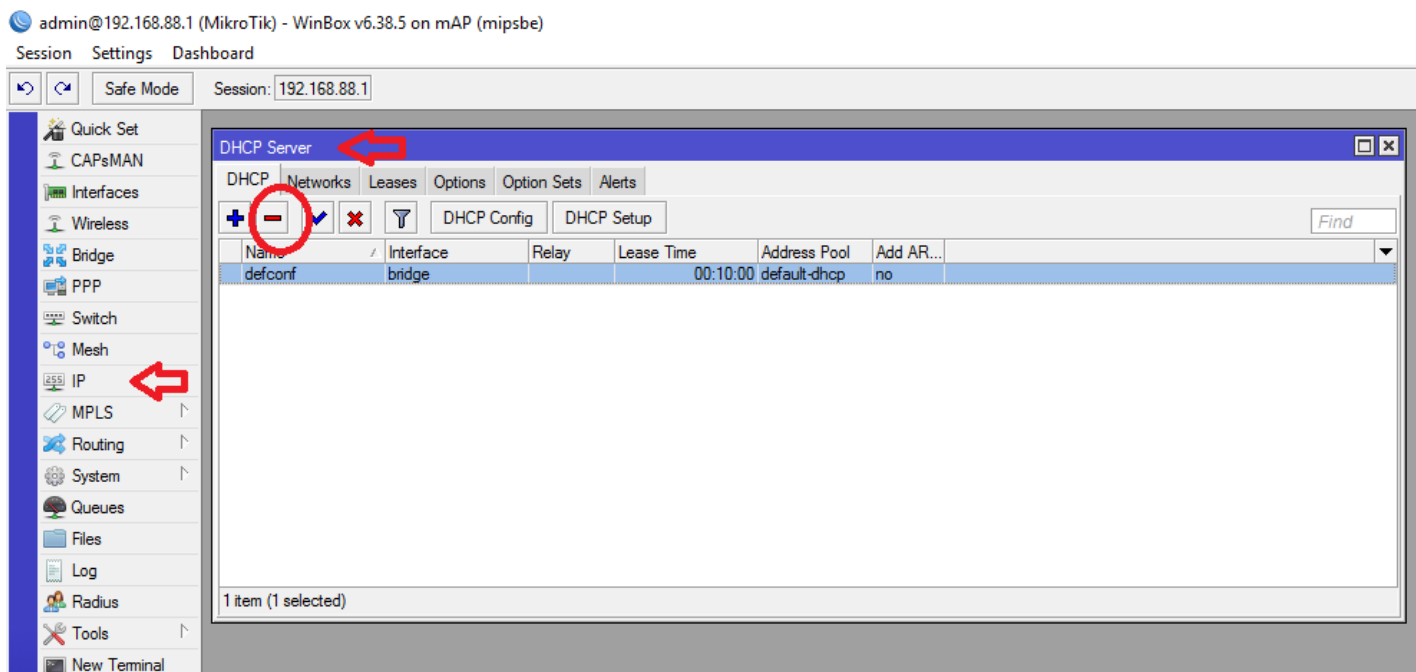
12. В меню IP выбрать пункт Firewall. Нажать CTRL+A (выделится все правила) и нажать кнопку удаления. Удаляться все кроме правила по умолчанию.



13. На вкладке NAT нажать CTRL+A и (выделится все правила) и нажать кнопку удаления. Закреть окно.



14. В меню IP выбрать пункт DHCP SERVER. Удалить запись.



15. Закрываем программу WinBox. Заходим в свойства сетевого адаптера ПК и выставляем настройки IP адреса, маски подсети и шлюза, соответствующие настройкам выбранной WiFi сети. Проверяем наличие связи до сервера СКУД. Проверяем отсутствия конфликтов IP адресов (уведомления в трее).

16. Отключаем ПК от модуля и подключаем к контроллеру. Через программу [Сетевые настройки](#) (входит в состав ПО RusGuard) находим контроллер и выставляем ему настройки, аналогичные выставленным в п. 15 для ПК, сохраняем.

17. Отключаем ПК от контроллера. Подключаем контроллер к порту Eth2 модуля. С сервера СКУД проверяю связь до контроллера по настройкам п. 16.