

Универсальный импорт из файлов (утилита)

[В начало](#) [Назад](#) [Дальше](#)

Утилита "Универсальный импорт из файлов" предоставляется бесплатно. Вы можете скачать ее на [сайте компании](#). Утилита позволяет импортировать списки сотрудников при миграции с других СКУД. Поддерживаются форматы:

- xls/xlsx (на ПК должен быть установлен Microsoft Excel)
- xml
- csv

Утилита не требует установки. Чтобы использовать ее, просто вызовите файл .exe из дистрибутива. Загрузится главное окно (см. рис. 33).

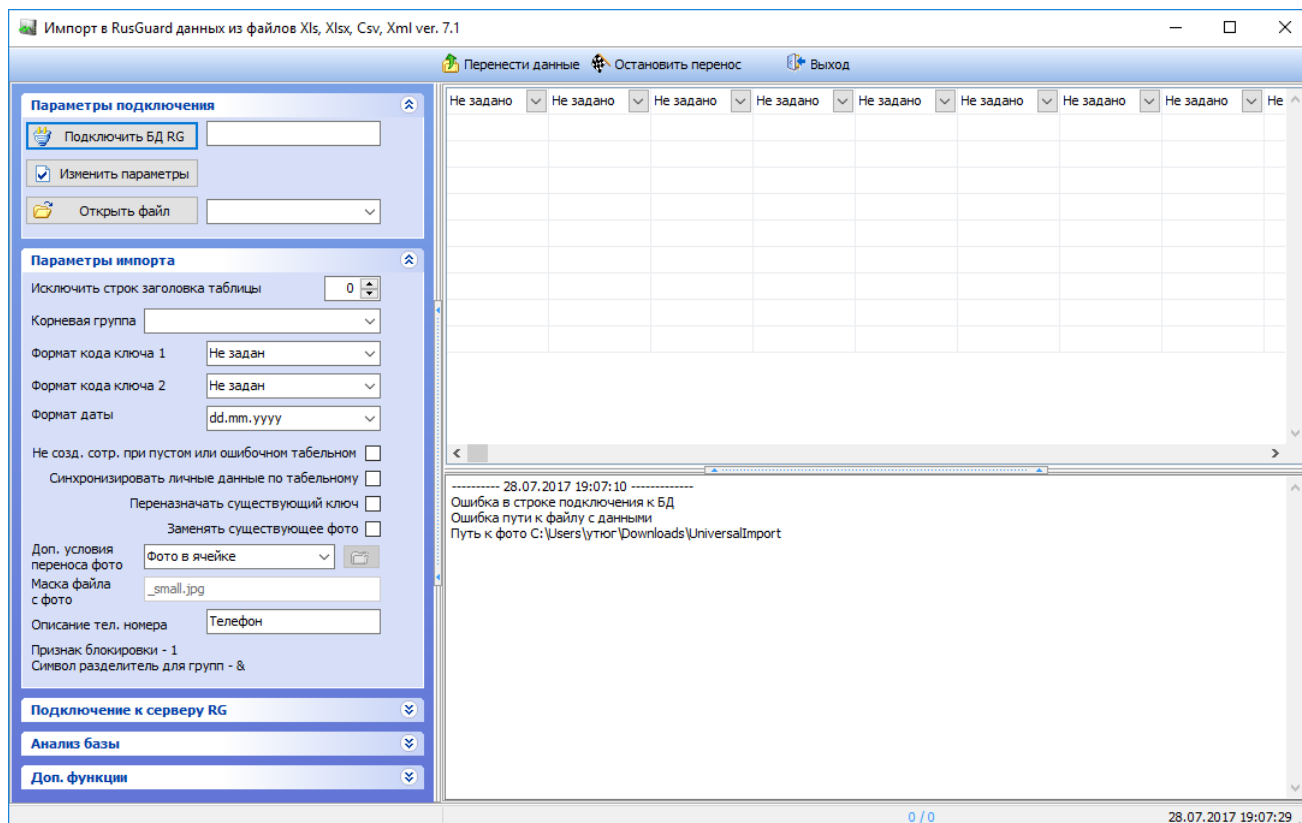


Рисунок 34 - Утилита "Универсальный импорт из файлов". Общий вид главного окна

Для того чтобы выполнить импорт, необходимо:

- Настроить параметры подключения
- Настроить параметры импорта

Остальные функции утилиты - вспомогательные.

Для того чтобы настроить параметры подключения:

1. Нажмите на кнопку **Подключить БД RG** в блоке **Параметры импорта**. Откроется диалоговое окно (см. рис. 34).

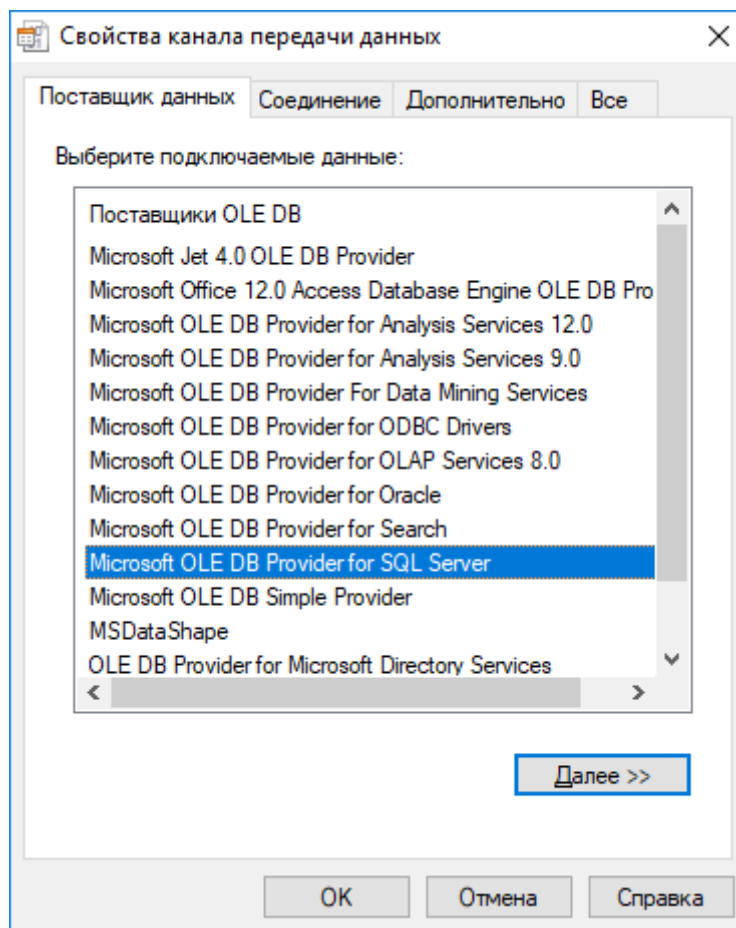


Рисунок 35 - Утилита "Универсальный импорт из файлов". Настройка подключения к БД

2. На вкладке **Поставщик данных** выберите вариант **Microsoft OLE DB Provider for ODBC Drivers**. Нажмите на кнопку **Далее**. Загрузится вкладка **Соединение** (см. рис. 35).

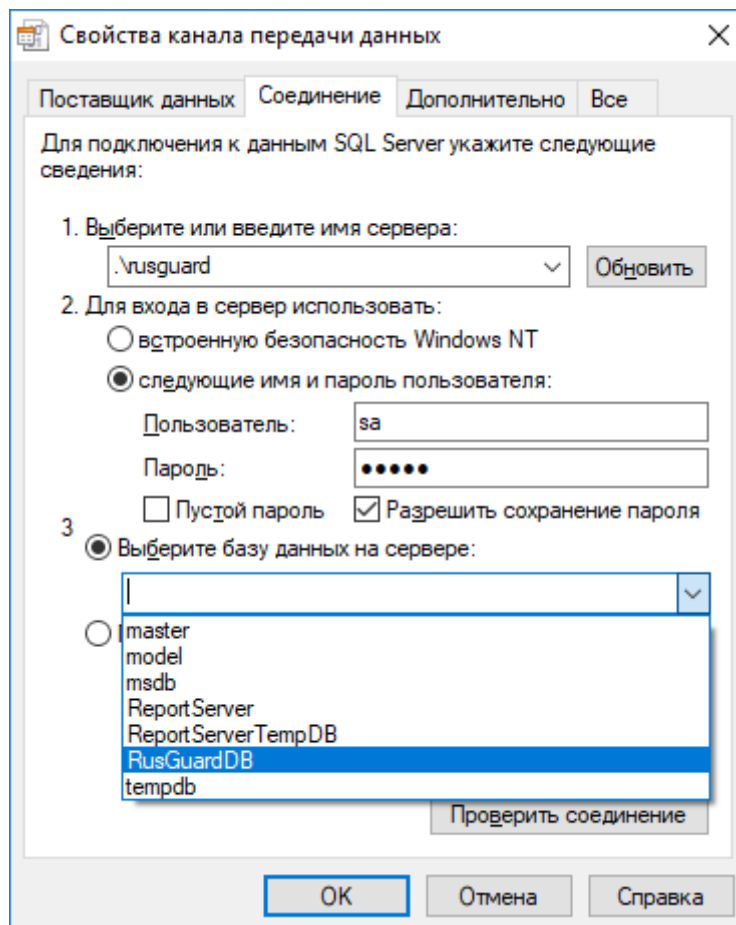


Рисунок 36 - Утилита "Универсальный импорт из файлов". Настройка подключения к БД. Продолжение

3. Заполните поля как показано на иллюстрации выше (укажите имя сервера РусГард, введите пароль администратора, выберите имя экземпляра БД из списка).
4. Выполните проверку соединения и сохраните данные.

В дальнейшем, для редактирования этих параметров потребуется нажать на кнопку **Изменить параметры**.

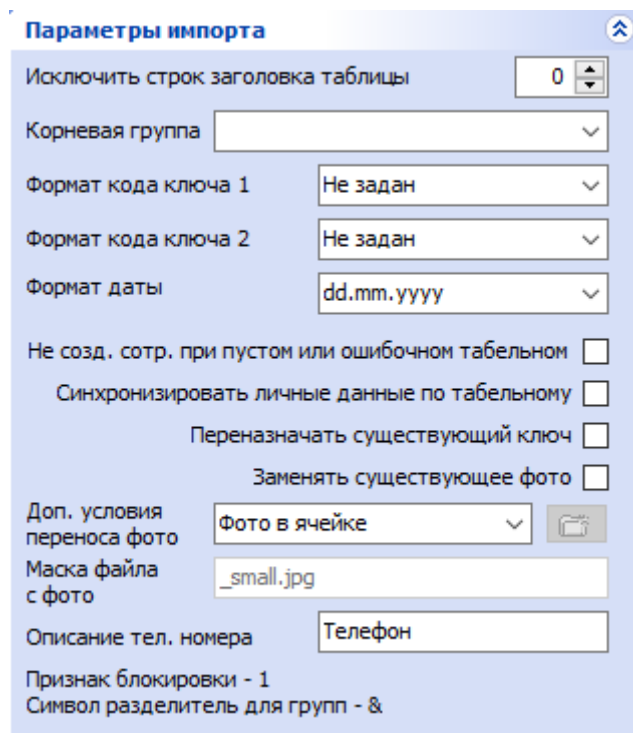
Для того чтобы настроить параметры импорта:

1. Убедитесь, что настроена связь с БД.
2. Нажмите на кнопку **Открыть файл** и выберите импортируемый файл на локальном ПК. Данные отобразятся в центральном экране (см. рис. 36).

Фамилия	Имя	Отчество	Ключ 1	Уровень	Группа/Путь	Должность
			00AB10EC	Рабочая группа	Учётно-контрольная группа	кассир
			00ABC847	Рабочая группа	АХО	Дежурная
			00ABCEA3	Рабочая группа	Научно-просветительский отдел	Научный сотрудник
			00ABBB13	Рабочая группа	Ветеринарная часть	ВЕТ ВРАЧ
			00ABC561	Рабочая группа	АХО	Уборщик территории
			00AB10DB	Рабочая группа	Научно-просветительский отдел	лектор экскурсовод
			00AB10EB	Рабочая группа	Отдел хищных животных	рабочая
			00ABBC5D	Рабочая группа	Отдел герпетофауны	рабочий
			00ABC072	Рабочая группа	Отдел хоботных и копытных	Рабочая по уходу за животными
			00ABDC16	Рабочая группа	Отдел хищных животных	рабочая
			00AAAD33	Рабочая группа	Учётно-контрольная группа	кассир

Рисунок 37 - Утилита "Универсальный импорт из файлов". Выбран файл, данные отображаются в центральном экране. Выбраны названия столбцов

3. В центральном экране задайте названия столбцов в соответствии с порядком столбцов исходного файла.
4. В блоке **Параметры импорта** (см. рис. 37) настройте следующие параметры:
 - a. **Исключить строк заголовка таблицы** - укажите, сколько строк в начале импортируемой таблицы следует пропустить (по умолчанию, 0);
 - b. **Корневая группа** - если в файле импорта настроена корневая группа пользователей, ее можно выбрать из списка. Также можно выбрать вариант **Создать новую** для автоматического включения импортируемых записей в новую группу. По умолчанию группа не создается.
 - c. Выберите форматы кодов ключей 1 и 2 из карточки из списка (в список включены поддерживаемые форматы).
 - d. Выберите подходящий формат даты.
 - e. В следующих четырех полях установите флаги, если необходимо:
 - i. отказаться от импорта записи при отсутствии табельного номера (ошибке в номере);
 - ii. синхронизировать данные с текущей базой;
 - iii. изменить ключ;
 - iv. заменить фото (в этом случае также заполните следующие поля).



Параметры импорта

Исключить строк заголовка таблицы 0

Корневая группа

Формат кода ключа 1 Не задан

Формат кода ключа 2 Не задан

Формат даты dd.mm.yyyy

Не созд. сотр. при пустом или ошибочном табельном ☐

Синхронизировать личные данные по табельному ☐

Переназначать существующий ключ ☐

Заменять существующее фото ☐

Доп. условия переноса фото Фото в ячейке

Маска файла с фото _small.jpg

Описание тел. номера Телефон

Признак блокировки - 1

Символ разделитель для групп - &

Рисунок 38 - Утилита "Универсальный импорт из файлов".
Настройка параметров импорта

5. Нажмите на кнопку **Перенести данные**. Система начнет операцию.